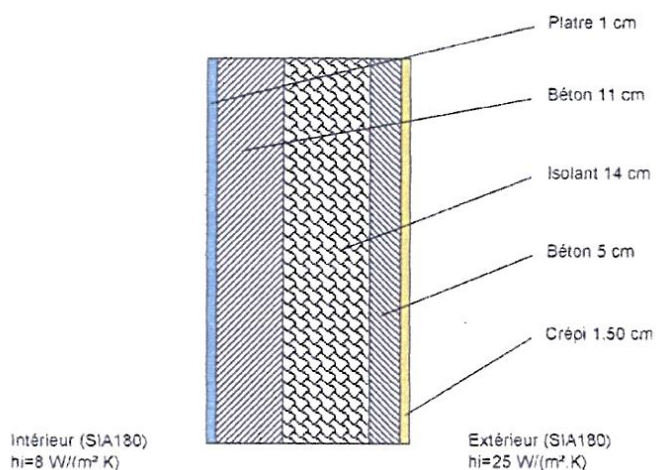
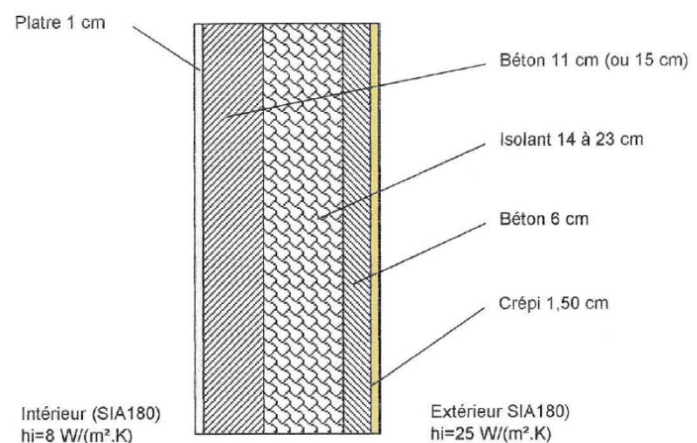


SPECIFICITES TECHNIQUES
MUR PREFER

Dans un premier temps, merci de nous fournir toutes les coordonnées des différents corps de métiers présents sur votre chantier (électricien, maçon, peintre, chauffagiste, plombier, charpentier, menuisier, façadier...)

Mur Préfer extérieur :
Mur épaisseur 30


Matière	Coefficient U
Isolant TH38	0,27
Isolant TH33	0,24
Isolant TH32	0,24
Isolant TH30	0,22
Isolant TH24	0,19

Mur épaisseur 40


Matière	Coefficient U
Isolant TH38	0,179
Isolant TH33	0,160
Isolant TH32	0,156
Isolant TH30	0,148
Isolant TH24	0,123

1) Merci de nous indiquer le coefficient d'isolation qui est imposé pour votre projet :

.....

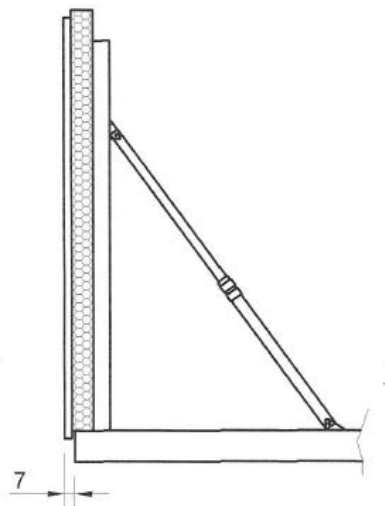
Rappel : Votre choix aura une incidence sur l'épaisseur du mur.

NB : Concernant les murs d'épaisseur 30 cm et/ou 40 cm la fesse lisse sera obligatoirement à l'intérieure et la fesse rugueuse à l'extérieure.

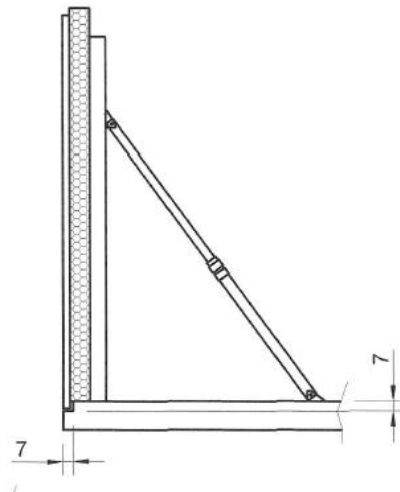
- 2) Quel pied de mur souhaitez-vous faire réaliser ?
 (Ce détail sera à valider entre vous et l'étancheur désigné sur le chantier).

 1^{ère} solution

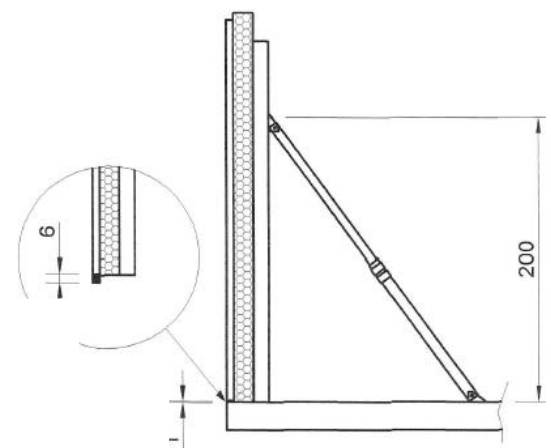
 2^{ème} solution

 3^{ème} solution

1^{ère} solution

Avec bavette : dimensions du radier égale aux dimensions extérieures de la villa moins 7 cm.


2^{ème} solution

Avec bavette : dimensions du radier égale aux dimensions extérieures de la villa + feuillure de 7 x 7 cm.


3^{ème} solution

Sans bavette : dimensions du radier égale aux dimensions extérieures de la villa.

Mur Préfer intérieur :

- Cloison non porteuse épaisseur 7cm
- Mur porteur épaisseur 15 cm
- Mur porteur épaisseur 20 cm

- 3) Sur ces murs, il existe une face lisse et une face rugueuse. Si besoins, merci de nous préciser votre préférence de sens sur le plan d'ensemble.

Détail des aspects validé :

- Oui Non

4) Qui valide les plans ?

- Architecte
- Promoteur
- Propriétaire

NB : Aucune fabrication ne sera lancée sans une validation écrite.

Maçonnerie :

Pour information, nos hauteurs brutes standard sous plafond sont 2m20 ou 2m60.

Des hauteurs spéciales sont réalisables sur demande. Merci de nous indiquer quelles sont les hauteurs finies de votre projet ?

Sous- Sol :

Rez de chaussée :

Etage :

Quelles sont les hauteurs de recharge de votre projet et leurs décompositions ?

Sous-sol	
Hauteur totale	cm
Décomposition	
Chape maigre	cm
Isolant	cm
Chape	cm
Revêtement	cm

Rez de chaussée	
Hauteur totale	cm
Décomposition	
Chape maigre	cm
Isolant	cm
Chape	cm
Revêtement	cm

Etage	
Hauteur totale	cm
Décomposition	
Chape maigre	cm
Isolant	cm
Chape	cm
Revêtement	cm

Merci d'indiquer les cotes finies des vides maçonneries des portes intérieures ?

.....

.....

Des appuis de fenêtres sont-ils prévus ?

- Oui Non

Si oui, merci d'indiquer quel type d'appui de fenêtre sera posé ?

- Appui préfabriqué Appui en béton coulé Appui en PVC/Alu



Les rhabillages des appuis préfabriqués seront à votre charge à la fin du chantier.



Voir formulaire Bétontec « Spécificités techniques appuis de fenêtre »

Menuiseries extérieures et fermetures :

Quels sont les détails de menuiseries extérieures : (système d'ouverture + côtes)

Porte d'entrée :

Fenêtres :

Baies vitrées :

Fenêtre de sous-sol :

Porte de garage :

Quels sont les détails de réservation pour les volets roulants ou les stores ?

.....
.....

Charpente :

Valider les détails des raccords extérieurs avec le charpentier, le façadier et le maçon.

Détails validés :

Oui Non

Plaquiste / Peintre :

Quels sont les types de finitions intérieures prévues ?

Finition des murs :

.....

.....

Finition des plafonds :

.....

.....

Autres :

Une aspiration centralisée sera-t-elle mise en place ?

Oui Non

Quel type d'escalier est prévu ?

Bois



Béton



Aluminium



Autre

.....

.....

Qui est le fournisseur ?

.....

Si escalier en béton, quel type de revêtement souhaitez-vous ?

Carrelage

Brut

Bouchardé

Peinture

Poli

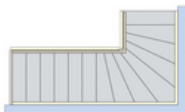
Autre

Est -ce un escalier :

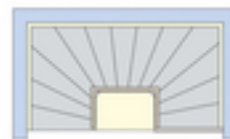
Droit



1/4 tournant



2/4 tournant



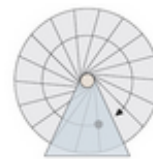
Avec palier



Circulaire



Hélicoïdal



Un formulaire Bétontec « Spécificités techniques escalier » est à votre disposition. Nous vous invitons à le consulter.

Livraison des éléments préfabriqués :

Existe-t-il des conditions particulières d'accès et de déchargement sur le chantier ?

Oui

Non

Si oui, sont-elles susceptibles d'engendrer des découpes de panneaux particulières ?

Ex : Hauteur max, longueur max, poids max ...

.....

.....

.....

Informations :

- Les rhabillages qui restent à la charge du client à la fin du chantier sont :

- Rhabillage des douilles de manutention apparentes et des crochets de levage.

Douille de levage



Cablette de levage



Crochet artéon



- Suivant le type d'appui de fenêtre choisi, prévoir un rhabillage.



Voir formulaire Bétontec « Spécificités techniques appuis de fenêtre ».

- Les ensembles de réservations sanitaires, électriques, seront à rhabiller.

Divers :

- Le plan de ferrailage doit être validé par la personne compétente
- Concernant la livraison des murs, vous trouverez le détail des spécificités de nos plateaux ou remorques en [annexe 1](#).
- Si vos murs ont des dimensions hors gabarit, des dispositions particulières sont à prendre (retourneur, grue avec double poulie...)
- Livraison :

Avant la 1^{ère} livraison, nous devons :

- réceptionner le radier (dimensions, planéité).
- établir et valider un planning de pose des éléments.
- établir les spécificités de pose (ordre de montage à respecter, sens de pose des poutres)
- valider les moyens de levage prévus ([Annexe 2](#))
- préconisation de levage à respecter ([Annexe 2](#))

NB : Lors de toute livraison, les moyens de levage vous seront fournis par Bétontec. Ces pièces vous seront facturées puis remboursées si elles sont retournées en bon état à la fin du chantier.

Nos produits étant destinés à recevoir un revêtement extérieur, nous ne garantissons pas un aspect uniforme et homogène. Des micros fissures pourront apparaître mais elles seront non-préjudiciables.

Observations :

.....

.....

.....

.....

.....

.....

.....

Fait à :

Le :

Signature du client :