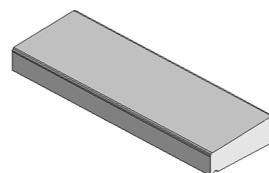


COUVERTES DE MUR

Dimensions modulaires
Largeur / Longueur

Couverte 1 pan 25 / 100 Ep : 5 / 7

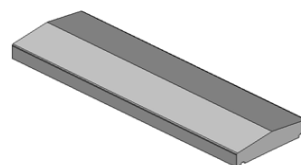
Poids moyen d'une palette : 1 160 kg
Poids unitaire moyen : 37.50 kg
Nombre de pièces par palette : 50



Dimensions modulaires
Largeur / Longueur

Couverte 25 / 100 Ep : 5 / 7

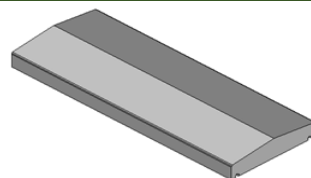
Poids moyen d'une palette : 1 045 kg
Poids unitaire moyen : 36.00 kg
Nombre de pièces par palette : 28



Dimensions modulaires
Largeur / Longueur

Couverte 30 / 100 Ep : 5 / 7

Poids moyen d'une palette : 975 kg
Poids unitaire moyen : 44.60 kg
Nombre de pièces par palette : 21



Dimensions modulaires
Largeur / Longueur

Couverte 30 / 100 Ep : 5 / 7
Avec un replat de 15 cm sur le dessus

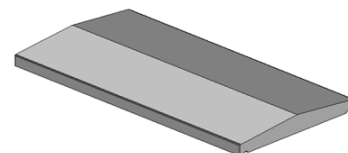
Poids moyen d'une palette : 975 kg
Poids unitaire moyen : 44.60 kg
Nombre de pièces par palette : 21



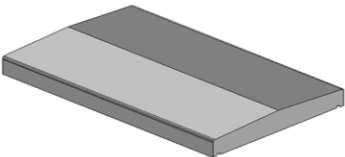
Dimensions modulaires
Largeur / Longueur

Couverte 40 / 100 Ep : 5 / 8

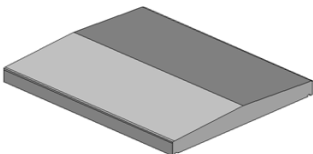
Poids moyen d'une palette : 1 160 kg
Poids unitaire moyen : 62.40 kg
Nombre de pièces par palette : 18



COUVERTES DE MUR

Dimensions modulaires Largeur / Longueur	Couverte 50 / 100 Ep : 8 / 10
Poids moyen d'une palette : 1 320 kg Poids unitaire moyen : 106.80 kg Nombre de pièces par palette : 12	

Dimensions modulaires Largeur / Longueur	Couverte 60 / 100 Ep : 8 / 11
Poids moyen d'une palette : 1 385 kg Poids unitaire moyen : 135.00 kg Nombre de pièces par palette : 10	

Dimensions modulaires Largeur / Longueur	Couverte 70 / 100 Ep : 8 / 11
Poids moyen d'une palette : 1 315 kg Poids unitaire moyen : 160.00 kg Nombre de pièces par palette : 8	

**Bétontec vous offre également la possibilité de créer vos couvertes en sur-mesure.
Pour plus d'informations, nous contacter.**