

POUTRES PRÉFABRIQUÉES

SURCHARGES 3000 KG/ml en 20x20 en stock de 2,06 m à 5,86 m

SURCHARGES 5000 KG / ml commande pour toutes dimensions

Modèle déposé INPI

En stock ---> de 2,06 m à 5,66 m

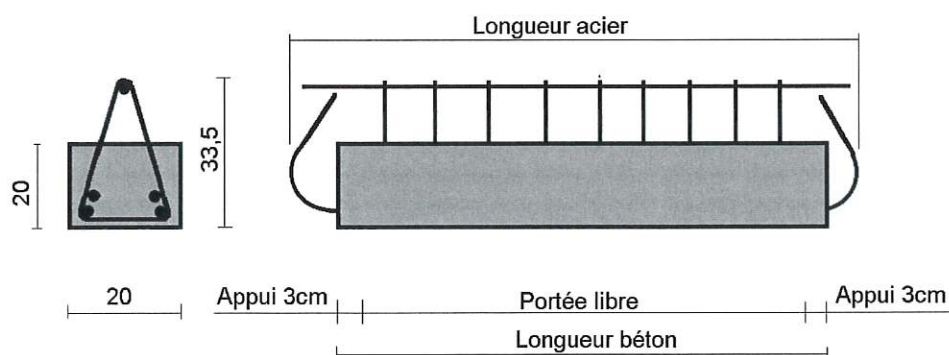
**Sur commande---> de 1,56 m à 1,96 m
de 5,76 m à 6,26 m**

Exemple : Portée libre de 1,50m

Longueur béton 1,56m = Portée libre + 0,06m

Longueur acier 1,80 = Portée libre + 0,30m

Poids de la pièce 150 kg



NOUVEAU

Maintenant disponible sur commande:
La poutre plate 12 x 6 avec retombées réduites